



葛飾北斎 「富嶽三十六景 隅田川関屋の里」



葛飾北斎 「富嶽三十六景 甲州石班沢」



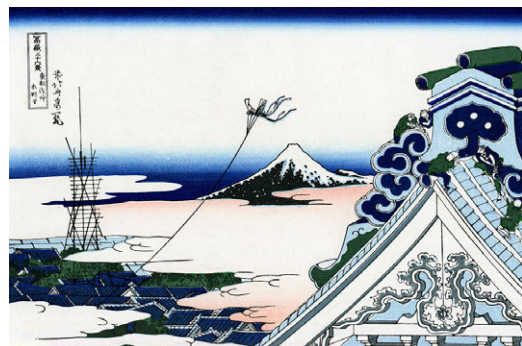
葛飾北斎 「富嶽三十六景 相州梅沢庄」



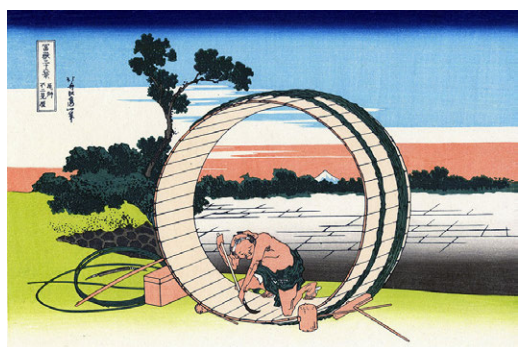
葛飾北斎 「富嶽三十六景 登戸浦」



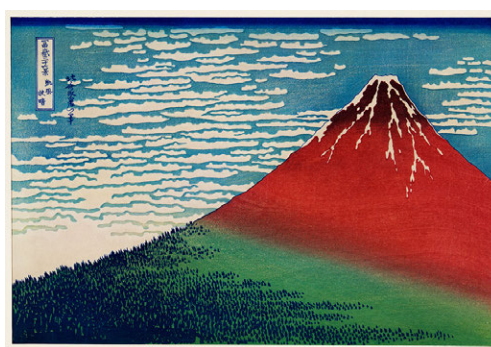
葛飾北斎 「富嶽三十六景 東海道品川御殿山ノ不二」



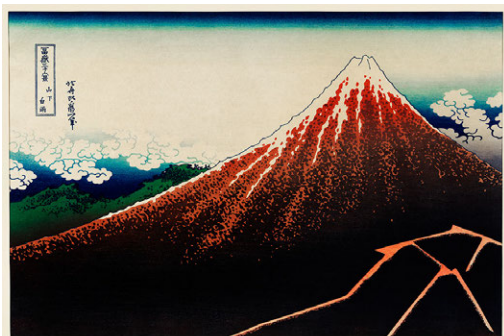
葛飾北斎 「富嶽三十六景 東都浅草本願寺」



葛飾北斎 「富嶽三十六景 尾州不二見原」



葛飾北斎 「富嶽三十六景 凱風快晴」



葛飾北斎 「富嶽三十六景 山下白雨」



葛飾北斎 「富嶽三十六景 神奈川冲浪裏」



伊藤若冲「旭日雄鶏図」



伊藤若冲「群魚図（鯛）」（1766）



伊藤若冲「群魚図（蛸）」（1766）



伊藤若冲「群鶏図」（1765）



伊藤若冲「虎図」（1755）



伊藤若冲「紅葉小禽図」（1766）



伊藤若冲「紫陽花双鶏図」



伊藤若冲「池辺群虫図」（1765）



伊藤若冲「梅花群鶴図」（1765）



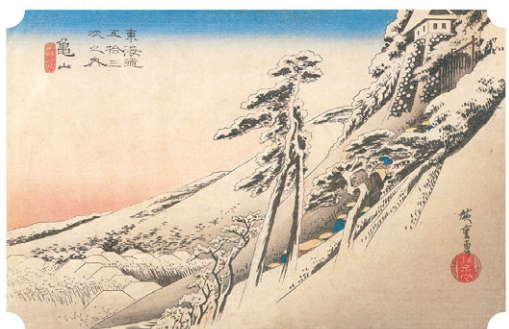
伊藤若冲「芍薬群蝶図」（1757-1758）



歌川広重「東海道五十三次 掛川 秋葉山遠望」 (1833-1834)



歌川広重「東海道五十三次 蒲原 夜之雪」 (1833-1834)



歌川広重「東海道五十三次 亀山 雪晴」



歌川広重「東海道五十三次 京師 三條大橋」



歌川広重「東海道五十三次 原 朝之富士」 (1833-1834)



歌川広重「東海道五十三次 庄野 白雨」



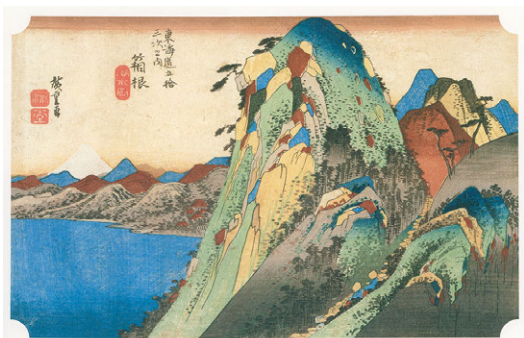
歌川広重「東海道五十三次 袋井 出茶屋ノ図」



歌川広重「東海道五十三次 藤澤 遊行寺」 (1833-1834)



歌川広重「東海道五十三次 日本橋 朝之景」 (1833-1834)



歌川広重「東海道五十三次 箱根 湖水図」 (1833-1834)



喜多川歌麿 「歌撰恋之部・物思恋」



喜多川歌麿 「五人美人愛嬌競・八ツ山わしや」



喜多川歌麿 「当時全盛似顔揃・扇屋内 花扇」



喜多川歌麿 「婦女人相十品・ポップンを吹く女」



喜多川歌麿 「婦人手業操鏡・洗濯」



喜多川歌麿 「婦人相学拾躰・髪洗い」



喜多川歌麿 「風流花之香遊・萩寺」



喜多川歌麿 「木挽町新やしき・小伊勢屋おち糸」



喜多川歌麿_寛政三美人



喜多川歌麿_婦人泊り客の図



東洲齋写楽 「三世市川八百蔵の田辺文蔵」



東洲齋写楽 「三代目大谷鬼次の奴江戸兵衛」 (1794)



東洲齋写楽 「四世岩井半四郎の田舎娘」



東洲齋写楽 「四世松本幸四郎の山谷の肴屋五郎兵衛」



東洲齋写楽 「四代目岩井半四郎の乳人重の井」 (1794)



東洲齋写楽 「市川鰻蔵の竹村定之進」 (1794)



東洲齋写楽 「松本米三郎のけはい坂少将実はしのぶ」



東洲齋写楽 「谷村虎蔵の鷲塚八平次」



東洲齋写楽 「二世市川高麗蔵の志賀大七」



東洲齋写楽 「嵐竜蔵の金貨石部金吉」